

2019

Collection Professionnelle
pour l'Hôtellerie & la Restauration

Professional Collection
for Hotel & Hospitality



TARIF APPLICABLE AU 1ER JANVIER 2019 - PRICELISTE APPLICABLE ON 1ST JANUAR 2019

SERVICE CLIENTS - CUSTOMER SERVICE
TEL : 33 (0) 2 31 66 44 75
TEL : 33(0) 2 31 66 44 92

RUE GUY DEGRENNE
CS 50056
14502 VIRE CEDEX - FRANCE



Issue de son **Savoir-Faire Français** forgé depuis 1948, **Harmonie Paris** est née de l'excellence du groupe DEGRENNE Paris. Depuis 70 ans le groupe n'a cessé de se réinventer afin de répondre au mieux aux besoins de ses clients.

C'est en particulier en observant les professionnels de la restauration, leurs gestes, l'attention qu'ils portent à chaque détail et en admirant leurs créations que nous trouvons notre inspiration.

Aujourd'hui, nos équipes de design et de Recherche - Développement étudient constamment la relation entre la forme, la fonctionnalité et l'esthétique pour développer un large choix de produits accessibles à tous. Résolument modernes, les créations exclusives **Harmonie Paris** sont également le résultat de justesse et d'équilibre.

Des couverts, à la vaisselle en passant par les accessoires de table, **Harmonie Paris** apporte une réponse à tous les besoins des particuliers et aux exigences des professionnels en **France** et à l'**International**.

Depuis ses débuts, le **groupe DEGRENNE Paris** prône l'innovation et l'esprit d'initiative. L'aventure a commencé en 1948 lorsque Guy Degrenne reprend la forge familiale basée à Sourdeval et réalise son premier coup de génie: il donne une seconde vie aux blindages des chars, vestiges de la bataille de Normandie. Il dispose ainsi d'une matière première alors rare pour créer les outils qui serviront à fabriquer les couverts en inox, une innovation en soi. Dès lors, les marques du groupe DEGRENNE Paris innovent sans cesse pour réinventer le métier des Arts de la Table.

Harmonie Paris est fière de son histoire et souhaite la partager avec vous. Nous vous ouvrons les portes des ateliers de fabrication des couverts à Vire. Nos usines organisent des visites pour les particuliers et professionnels sur rendez-vous.

Nos équipes **Harmonie Paris** vous y reçoivent à Vire ou à Paris sur rendez-vous. Nous vous invitons à prendre contact avec elles ou votre distributeur habituel pour être informé des dernières nouveautés, leurs disponibilités et les actualités de la marque **Harmonie Paris**.

*Descended from its **French Know-How** forged since 1948, **Harmonie Paris** arose from the excellence of the **DEGRENNE Paris** group. For 70 years, the group has never ceased to reinvent itself in order to meet the needs of its customers ever more effectively.*

In particular we are inspired by observing your gestures, drawing inspiration from the attention they pay to every detail and admiring their creations.

*Today, our design and Research & Development teams constantly study the relationship between form, functionality and aesthetics in order to develop a wide range of products for all. Resolutely modern, the exclusive **Harmonie Paris** creations are also the result of balance and accuracy.*

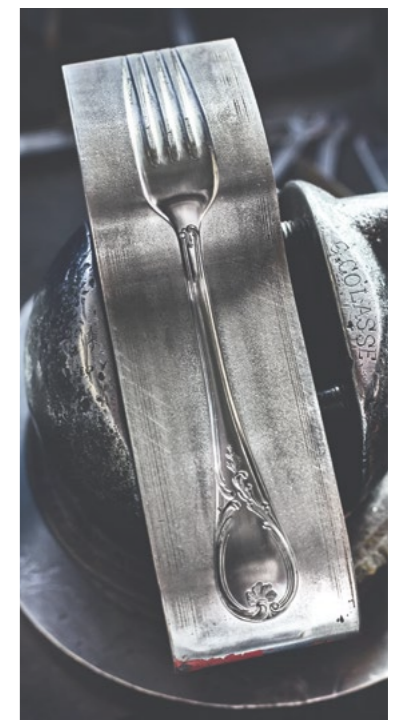
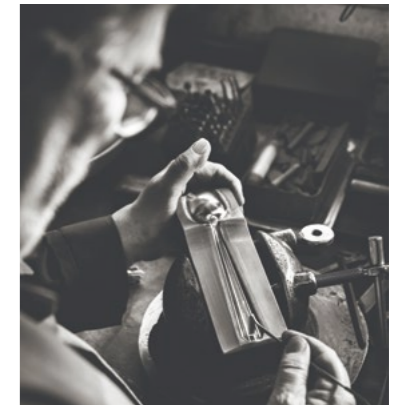
*From flatware to tableware, through table accessories, **Harmonie Paris** brings an answer to every need of the private individuals and to the professional expectations in **France** and **abroad**.*

*Since its very beginnings, **Harmonie Paris** has never ceased to advocate innovation and the spirit of initiative.*

*The adventure began in 1948 when Guy Degrenne took over the family forge based in Sourdeval and achieved his first stroke of genius : he gave a second life to the armour-plating of tanks left over from the battle of Normandy. He therefore had at his disposal a raw material that was then a rarity, in order to create the tools that he would use to produce stainless steel cutlery, an innovation in itself. From then on, the **DEGRENNE Paris** group brands innovate ceaselessly to reinvent the tableware world.*

***Harmonie Paris** is proud of its history and wishes to share it with you. We open the doors to the production workshops for silversmith cutlery in Vire and porcelain in Limoges. Our factories organise visits for professionals by appointment.*

*Our **Harmonie Paris** teams receive you there in Vire or Paris by appointment. We invite you to get in touch with them or with your usual distributor to be informed about the last novelties, their availabilities and the **Harmonie Paris** news.*



Garantie micro-ondes
microwave safe



Finition miroir
mirror finish



18-10 acier 18-10
stainless steel 18-10



épaisseur
thickness



Garantie lave-vaisselle
dishwasher safe



Finition brossée
brushed finish



18% acier 18-0
stainless steel 18-0



Porcelaine
porcelain

PCB

Quantités par palette
Quantity pallet

AMAZONE



- | | | | | | | | |
|------------------------|------------------------|------------------------|------------------------|------------------------|------------------------|------------------------|------------------------|
| 1.
169511
1,55 € | 2.
169513
3,30 € | 3.
169510
1,55 € | 4.
169512
1,20 € | 5.
184372
1,50 € | 6.
184371
3,30 € | 7.
184374
1,50 € | 8.
184373
1,85 € |
|------------------------|------------------------|------------------------|------------------------|------------------------|------------------------|------------------------|------------------------|

- | | |
|---|--|
| 1. FOURCHETTE TABLE - 19,9 CM
table fork - 7 in 13/16
MVM x12
CS 144 | 5. FOURCHETTE DESSERT/POISSON 17,9 CM
dessert/fish fork - 7 in 1/16
MVM x12
CS 144 |
| 2. COUTEAU STEAK MONOBLOC LAME SCIE 22,3 CM
table/steak knife solid handle serrated - 8 in 3/4
MVM x12
CS 144 | 6. COUTEAU DESSERT MONOBLOC LAME UNIE - 19,8 CM
dessert knife solid handle - 7 in 13/16
MVM x12
CS 144 |
| 3. CUILLER TABLE - 20,1 CM
table spoon - 7 in 15/16
MVM x12
CS 144 | 7. CUILLER DESSERT - 18 CM
dessert spoon - 7 in 1/16
MVM x12
CS 144 |
| 4. CUILLER CAFÉ - 13,6 CM
coffee/tea spoon - 5 in 3/8
MVM x12
CS 300 | 8. COUTEAU POISSON/GOURMET - 20 CM
gourmet/fish knife - 7 in 7/8
MVM x12
CS 144 |

GLORIA



- | | | | | | | |
|--|--|--|---|---|---|---|
| 1.
231768
30 cm
11 in 13/16
9,30 € | 2.
231769
28 cm
11 in
7,70 € | 3.
231770
26 cm
10 in 1/4
5,80 € | 4.
231771
19 cm
7 in 1/2
3,50 € | 5.
231772
22 cm
8 in 11/16
4,20 € | 6.
231779
19 cm
7 in 1/2
3,90 € | 7.
231773
15 cm
5 in 7/8
2,85 € |
|--|--|--|---|---|---|---|



- | | | | | | |
|---|---|---|--|--|--|
| 8.
231775
9 cl
3 oz 1/16
2,75 € | 9.
231776
13 cm
5 in 1/8
2,45 € | 10.
231774
18 cl
6 oz 1/16
3,30 € | 11.
231777
14 cm
5 in 1/2
2,55 € | 12.
231780
26 cl
8 in 13/16
4,70 € | 13.
231778
16 cm
6 in 5/8
3,20 € |
|---|---|---|--|--|--|

- 1.2.3. **ASSIETTE PLATE RONDE**
dinner plate
MVM x6
CS 5 (231768) - CS10 (231769 - 231770)

4. **ASSIETTE DESSERT RONDE**
dessert plate
MVM x6
CS 10

- 5.6. **ASSIETTE CREUSE RONDE**
dinner plate
MVM x6
CS 10

7. **ASSIETTE À PAIN**
bread plate
MVM x6
CS 20

8. **TASSE MOKA**
demi tasse cup
MVM x 6
CS 20

9. **SOUCOUPE MOKA**
demi tasse saucer
MVM x 6
CS 20

10. **TASSE CAFÉ**
coffee cup
MVM x6
CS 20

11. **SOUCOUPE CAFÉ**
coffee saucer
MVM x6
CS 20

12. **TASSE THÉ**
tea cup
MVM x6
CS 20

13. **SOUCOUPE THÉ**
tea saucer
MVM x6
CS 20



14.
231781
13 cm
5 in 1/8
4,40 €

14. **BOL**
bowl
MVM x20
CS 2



VITAL



- | | | | | |
|--|---|---|---|---|
| 1.
223287
30 cm
11 in 13/16
8,90 € | 2.
223286
26,5 cm
10 in 7/16
4,90 € | 3.
223285
20 cm
7 in 7/8
3,40 € | 4.
223288
19 cm
7 in 1/2
3,90 € | 5.
223363
15 cm
5 in 7/8
2,75 € |
|--|---|---|---|---|



- | | | | | | |
|---|---|---|---|--|---|
| 6.
223294
30 cm
11 in 13/16
10,00 € | 7.
223291
20 cl
6 oz 3/4
3,10 € | 8.
223292
15 cm
5 in 7/8
2,75 € | 9.
223289
11 cl
3 oz 3/4
1,75 € | 10.
223290
12 cm
4 in 3/4
2,15 € | 11.
223293
30 cl
10 oz 1/8
3,30 € |
|---|---|---|---|--|---|

- | | |
|---|--|
| 1. ASSIETTE PLATE RONDE
dinner plate
MVM 3
CS 12 - PCB 192 | 7. TASSE THÉ
tea cup
MVM 6
CS 24 - PCB 384 |
| 2. ASSIETTE PLATE RONDE
dinner plate
MVM 6
CS 24 - PCB 480 | 8. SOUCOUBE THÉ
tea saucer
MVM 6
CS 24 - PCB 840 |
| 3. ASSIETTE DESSERT
dessert plate
MVM 6
CS 24 - PCB 672 | 9. TASSE CAFÉ
coffee cup
MVM 6
CS 24 - PCB 672 |
| 4. ASSIETTE CREUSE RONDE
soup plate
MVM 6
CS 24 - PCB 672 | 10. SOUCOUBE CAFÉ
coffee saucer
MVM 6
CS 24 - PCB 840 |
| 5. ASSIETTE À PAIN
bread plate
MVM 6
CS 24 - PCB 1152 | 11. MUG
mug
MVM 3
CS 12 - PCB 192 |
| 6. ASSIETTE À PIZZA
pizza plate
MVM 3
CS 12 - PCB 192 | |

UNISSET



- | | | | | |
|---|--|---|--|---|
| 1.
109343
26,5 cm
10 in 7/16
4,20 € | 2.
109338
24 cm
9 in 7/16
3,35 € | 3.
109340
19 cm
7 in 1/2
2,65 € | 4.
109344
16 cm
6 in 5/16
2,45 € | 5.
109339
22 cm
8 in 11/16
3,35 € |
|---|--|---|--|---|



- | | | | |
|--|---|---|---|
| 6.
054307
120 cl - 18x14 cm
40 oz 9/16 - 7 x 5 1/2
17,45 € | 8.
198176
14 cm
5 in 1/2
2,69 € | 7.
054306
60 cl - 10x14 cm
20 oz 5/16 - 4 x 5 1/2
11,10 € | 8.
198176
14 cm
5 in 1/2
2,75 € |
|--|---|---|---|

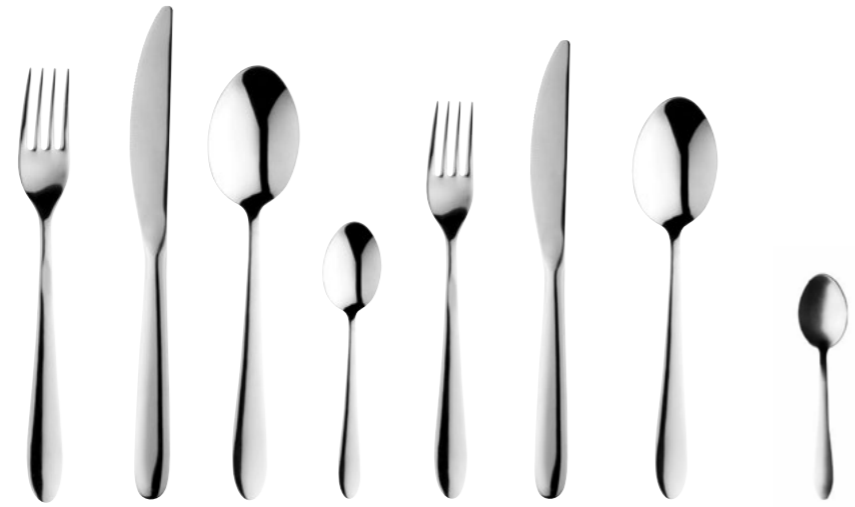


- | | | | | | |
|--|---|--|--|--|--|
| 9.
054303
28 cl - 9,5 x 6 cm
9 oz 7/16
3 3/4 x 2 1/3
3,45 € | 10.
054308
16 cm
6 in 5/16
2,25 € | 11.
054301
16 cl - 8x7 cm
5 oz 7/16
31/7 x 23/4 in
2,85 € | 12.
054302
15 cm
5 in 7/8
2,05 € | 13.
109341
10 cl - 6,5 x 5 cm
3 oz 3/8
25/9 x 2 in
1,65 € | 14.
109342
13 cm
5 in 1/8
1,25 € |
|--|---|--|--|--|--|

- | | |
|---|--|
| 1.2.3.4. ASSIETTE PLATE RONDE
round plate
MVM x5
CS 10 - PCB 480 | 9. TASSE DÉJEUNER
breakfast cup
MVM x10
CS 20 - PCB 320 |
| 5. ASSIETTE CREUSE RONDE
soup plate
MVM x5
CS 10 - PCB 480 | 10. SOUCOUBE DÉJEUNER
breakfast saucer
MVM x5
CS 20 - PCB 600 |
| 6. THÉIÈRE 4 TASSES
tea pot, 4 cups
MVM x1
CS 1 - PCB 70 | 11. TASSE THÉ
tea cup
MVM x10
CS 20 - PCB 960 |
| 7. THÉIÈRE 2 TASSES
tea pot, 2 cups
MVM x1
CS 2 - PCB 140 | 12. SOUCOUBE THÉ
tea saucer
MVM x5
CS 20 - PCB 560 |
| 8. COUVERCLE POUR THÉIÈRES 60 ET 120 CL
lid for 60 & 120 cl tea pots
MVM x1
CS 1 - PCB 999 | 13. TASSE MOKA
moka cup
MVM x10
CS 50 - PCB 1200 |
| | 14. SOUCOUBE MOKA
coffee saucer
MVM x10
CS 50 - PCB 1750 |



CASSIOPEE 2



- | | | | | | | | |
|--------|--------|--------|--------|--------|--------|--------|--------|
| 1. | 2. | 3. | 4. | 5. | 6. | 7. | 8. |
| 193762 | 193764 | 193761 | 193763 | 195773 | 195774 | 195772 | 198323 |
| 1,35 € | 2,35 € | 1,35 € | 0,85 € | 1,25 € | 2,25 € | 1,25 € | 0,75 € |

1. **FOURCHETTE TABLE - 20 CM**
table fork - 7 in 7/8
MVM x12
CS 144

2. **COUTEAU TABLE MONOBLOC LAME SCIE - 23,2 CM**
table knife solid handle serrated - 9 in 1/8
MVM x12
CS 144

3. **CUILLER TABLE - 20,2 CM**
table spoon - 7 in 15/16
MVM x12
CS 144

4. **CUILLER CAFÉ - 13,6 CM**
coffee/tea spoon - 5 in 3/8
MVM x12
CS 300

5. **FOURCHETTE DESSERT - 17,8 CM**
dessert fork - 7 in
MVM x12
CS 144

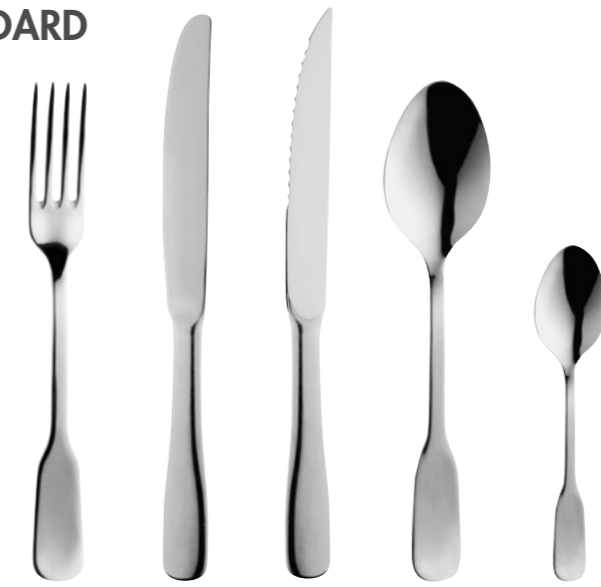
6. **COUTEAU DESSERT MONOBLOC LAME SCIE - 20,2 CM**
dessert knife solid handle - 7 in 15/16
MVM x12
CS 144

7. **CUILLER DESSERT - 18 CM**
dessert spoon - 7 in 1/16
MVM x12
CS 144

8. **CUILLER MOKA BROSSEE - 11 CM**
demi tasse spoon - 4 in 5/16
MVM x12
CS 300



CHAMBORD STANDARD



- | | | | | |
|---------|--------|--------|---------|--------|
| 1. | 2. | 3. | 4. | 5. |
| 146955 | 154065 | 188528 | 146954 | 146956 |
| 10,45 € | 2,30 € | 2,30 € | 10,45 € | 4,60 € |

1. **LOT 12 FOURCHETTES TABLE - 21 CM**
batch of 12 table forks - 8 in 1/4
MVM x1
CS 25

2. **COUTEAU TABLE MONOBLOC LAME SCIE - 24 CM**
table knife solid handle serrated - 9 in 7/16
MVM x12
CS 144

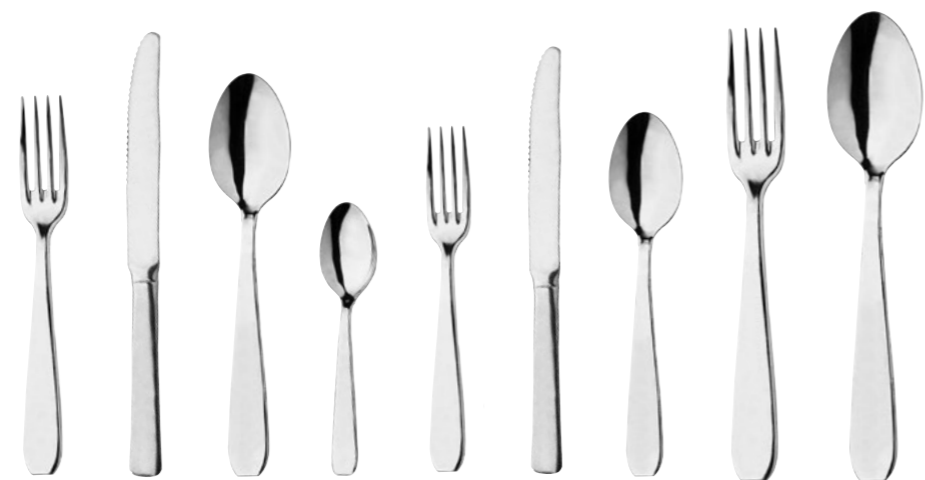
3. **COUTEAU STEAK MONOBLOC LAME SCIE - 24 CM**
table knife solid handle serrated - 9 in 7/16
MVM x12
CS 144

4. **LOT 12 CUILLERS TABLE - 21 CM**
batch of 12 table spoons - 8 in 1/4
MVM x1
CS 25

5. **LOT 12 CUILLERS CAFÉ - 14,3 CM**
batch of 12 coffee/tea spoon - 5 in 5/8
MVM x1
CS 50



ECHO STANDARD



1. 136112 6,05 €
 2. 141071 12,20 €
 3. 136106 6,05 €
 4. 136109 2,85 €
 5. 136126 6,05 €
 6. 136121 14,30 €
 7. 136125 6,05 €
 8. 002936 2,55 €
 9. 000052 2,55 €

1. **LOT 12 FOURCHETTES TABLE - 20,5 CM**
batch of 12 table forks - 8 in 1/16
 MVM x1
 CS 25
2. **LOT 12 COUTEAUX TABLE MONOBLOC LAME SCIE - 21,5 CM**
batch of 12 table knives solid handle serrated - 8 in 7/16
 MVM x1
 CS 25
3. **LOT 12 CUILLERS TABLE - 21 CM**
batch of 12 table spoons - 8 in 1/4
 MVM x1
 CS 25
4. **LOT 12 CUILLERS CAFÉ - 13,2 CM**
batch of 12 coffee/tea spoons - 5 in 3/16
 MVM x1
 CS 50
5. **LOT 12 FOURCHETTES DESSERT - 17,3 CM**
batch of 12 table forks - 6 in 13/16
 MVM x1
 CS 25
6. **LOT 12 COUTEAUX DESSERT MONOBLOC LAME SCIE - 19,5 CM**
batch of 12 table knives solid handle serrated - 7 in 11/16
 MVM x1
 CS 25
7. **LOT 12 CUILLERS DESSERT - 17,6 CM**
batch of 12 table spoons - 6 in 15/16
 MVM x1
 CS 25
8. **FOURCHETTE DE SERVICE - 29 CM**
servicing fork - 11 in 7/16
 MVM x1
 CS 50
9. **CUILLER DE SERVICE - 29 CM**
servicing spoon - 11 in 7/16
 MVM x1
 CS 50
10. **LOUCHE - 31 CM**
soup ladle - 12 in 3/16
 MVM x1
 CS 100



10. 000070 4,05 €
 11. 136123 2,50 €

11. **LOT 12 CUILLERS MOKA BAR - 10,8 CM**
batch of 12 demi tasse spoon - 4 in 1/4
 MVM x1
 CS 50

ECHO CHOC



1. 136103 4,80 €
 2. 136098 7,80 €
 3. 136101 4,80 €
 4. 136104 2,30 €
 5. 136123 2,50 €
 6. 136100 4,70 €
 7. 136099 7,80 €

1. **LOT 12 FOURCHETTES TABLE - 20,5 CM**
batch of 12 table forks - 8 in 1/16
 MVM x1
 CS 25
2. **LOT 12 COUTEAUX TABLE MONOBLOC LAME SCIE - 21,5 CM**
batch of 12 table knives solid handle serrated - 8 in 7/16
 MVM x1
 CS 25
3. **LOT 12 CUILLERS TABLE - 21 CM**
batch of 12 table spoons - 8 in 1/4
 MVM x1
 CS 25
4. **LOT 12 CUILLERS CAFÉ - 13,2 CM**
batch of 12 coffee/tea spoons - 5 in 3/16
 MVM x1
 CS 50
5. **LOT 12 CUILLERS MOKA - 11 CM**
batch of moka spoon - 4 in 5/16
 MVM x1
 CS 50
6. **LOT 12 CUILLERS SODA - 19,9 CM**
batch of soda spoon - 7 in 13/16
 MVM x1
 CS 50
7. **LOT 12 COUTEAUX DESSERT MONOBLOC LAME SCIE - 19,5 CM**
batch of 12 dessert knives solid handle serrated 7 in 11/16
 MVM x1
 CS 25





1.
190423
1,60 €

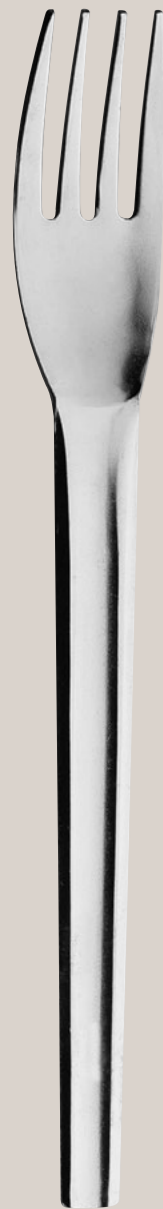


2.
147307
1,50 €



1. BISTROT
154148
19 cm
7 in 1/2
32,80 €

1. SEAU À CHAMPAGNE SANS ANSE
champagne bucket without handle
MVM x1
CS 10



1. SET 3 COUVERTS + SERVIETTE PAPIER
3 pieces set with paper towel
MVM x1
CS 100

2. SET 3 COUVERTS SANS SERVIETTE PAPIER
3 pieces set without paper towel
MVM x1
CS 100



2. BISTROT
160899
1l - 13 cm
33 oz 13/16 - 5 in 1/8
18,05 €



3. UNI SATINE
004085
1L - 13,5 cm
33 oz 13/16 - 5 in 5/16
35,20 €



4. UNI LOURD PM
004049
1L - 12 cm
33 oz 13/16 - 4 in 3/4
35,50 €



5. UNI LOURD PM
004047
1,2 L - 10 cm
40 oz 9/16 - 3 in 15/16
29,10 €

2.3.4.5. SEAU À GLACE
ice bucket
MVM x1
CS 20



- | | | | | | |
|---|--|--|--|---|---|
| 1.
003947
46 x 31 cm
18 in 1/8 x 12 in 3/16
9,30 € | 2.
003946
41 x 28 cm
16 in 1/8 x 11 in
7,55 € | 3.
003945
39 x 25 cm
15 in 3/8 x 9 in 1/16
7,00 € | 4.
003944
34 x 23 cm
13 in 3/8 x 9 in 1/16
5,50 € | 5.
003943
28 x 19 cm
11 in x 7 in 1/2
4,80 € | 6.
003942
23 x 15 cm
9 in 1/16 x 5 in 7/8
3,90 € |
|---|--|--|--|---|---|



- | | |
|---|---|
| 7.
003949
80x30 cm
31 in 1/2 x 11 in 13/16
25,40 € | 8.
003948
60x27 cm
23 in 5/8 x 10 in 5/8
11,50 € |
|---|---|



- | | | | |
|--|---|---|--------------------------------|
| 9.
003951
33 cm
13 in
10,10 € | 10.
003952
33 cm
13 in
11,20 € | 11.
044811
40 cm
15 in 3/4
22,20 € | 12.
042603
7,15 € |
|--|---|---|--------------------------------|

1.2.3.4.5.6. **PLAT OVALE**
ovale dish
MVM x1
CS 20 (3947-3946-3945-3944)
CS 40 (3942-3943)

7.8. **PLAT POISSON**
fish dish
MVM x1
CS 20 (3948) - CS 10 (3949)

9. **PLAT ROND PLAT**
round flat dish
MVM x1
CS 20

10. **PLAT ROND CREUX**
round deep dish
MVM x1
CS 20

11. **PLATEAU LIMONADIER**
round serving tray
MVM x1
CS 20

12. **PORTE PLATEAU FRUITS DE MER**
seafood stand tray
MVM x1
CS 24



- | | | | |
|--|--|---|--|
| 13.
003929
45 x 31,5 cm
17 in 11/16 x 12 in 3/8
40,70 € | 14.
003930
45 x 31,5 cm
17 in 11/16 x 12 in 3/8
21,40 € | 15.
003940
30 x 21 cm
11 in 13/16 x 8 in 1/4
14,40 € | 16.
003941
37 x 25 cm
14 in 9/16 x 9 in 13/16
17,25 € |
|--|--|---|--|



- | | | | | | |
|---|---|---|--|--|--|
| 17.
003928
24 x 7 cm
9 in 7/16 x 2 in 3/4
9,55 € | 18.
003927
22 x 5,5 cm
8 in 11/16 x 3 in 3/16
8,80 € | 19.
003926
20 x 5,2 cm
7 in 7/8 x 2 in 1/16
7,35 € | 20.
003925
17 x 5 cm
6 in 11/16 x 1 in 15/16
5,75 € | 21.
003924
14 x 5 cm
5 in 1/2 x 1 in 15/16
5,55 € | 22.
003923
12 x 4,5 cm
4 in 3/4 x 1 in 3/4
4,90 € |
|---|---|---|--|--|--|



- | | | |
|--|---|---|
| 23.
003971
24 x 9,5 cm
9 in 7/16 x 3 in 3/4
15,15 € | 24.
003970
22 x 9,5 cm
8 in 11/16 x 3 in 3/4
12,95 € | 25.
003969
20 x 8,5 cm
7 in 7/8 x 3 in 3/8
11,70 € |
|--|---|---|

13. **PLATEAU RECTANGULAIRE AVEC ANSES**
rectangular tray with handles
MVM x1
CS 10

14. **PLATEAU RECTANGULAIRE SANS ANSES**
rectangular tray without handles
MVM x1
CS 10

15.16. **PLAT À GRATIN RECTANGULAIRE**
rectangular gratin dish
MVM x1
CS 20

17.18.19. **LÉGUMIER**
vegetable dish
MVM x1
CS 20 (3925-3926-3927-3928) - CS 40 (3923-3924)

23.24.25. **SOUPIÈRE SANS COUVERCLE**
soup tureen without lid
MVM x1
CS 20

UNI PM LEGER



26.
003939
38 x 28 cm
14 in 15/16 x 11 in
10,95 €



27.
003938
30 x 19 cm
11 in 13/16 x 7 in 1/2
8,40 €



28.
003937
24 x 15 cm
9 in 7/16 x 5 in 7/8
7,25 €



29.
003968
21 - 12 x 17 cm
67 oz 5/8
4 in 3/4 x 6 in 11/16
23,10 €



30.
003967
1,5 l - 10,5 x 16 cm
50 oz 3/4
4 in 1/8 x 6 in 5/16
20,10 €



31.
003966
1 l - 9,5 x 13,5 cm
33 oz 13/16
3 in 3/4 x 5 in 5/16
17,35 €



32.
003919
31 x 21 cm
12 in 3/16 x 8 in 1/4
6,70 €



34.
003934
16,5 cm
6 in 1/2
4,45 €



35.
003935
23 cm
9 in 1/16
4,90 €



36.
003975
8 cm
3 in 1/8
7,20 €



41.
004057
33 cm
13 in
21,65 €

26.27.28. **PLAT À GRATIN OVALE**
oval gratin dish
MVM x1
CS 20 (3939-3938) - CS 40 (3937)

29.30.31. **POT À VERSER EMPILABLE**
stackable water jug
MVM x1
CS 40 (3966) - CS 20 (3967-3968)

32.33. **CORBILLE À PAIN CANNELÉE**
fluted bread basket
MVM x1
CS 40

34. **PLAT À ESCARGOTS 6 PLACES**
snail dish 6 holes
MVM x1
CS 40

35. **PLAT À ESCARGOTS 12 PLACES**
snail dish 12 holes
MVM x1
CS 40

36. **RAMEQUIN**
ramequin
MVM x1
CS 50

UNI PM LOURD



37.
004042
2 l - 12,5 x 19 cm
67 oz 5/8
4 in 15/16 x 7 in 1/2
26,85 €



38.
004041
1,5 l - 11 x 17,5 cm
50 oz 3/4
4 in 5/16 x 6 in 7/8
24,60 €



39.
004040
1 l - 9,5 x 15 cm
33 oz 13/16
3 in 3/4 x 5 in 7/8
20,10 €



40.
004039
0,5 l - 7 x 10 cm
16 oz 15/16
2 in 3/4 x 3 in 15/16
17,20 €

37.38.39.40. **POT À VERSER**
water jug
MVM x1
CS 40 (4039)
CS 20 (4040-4041-4042)

41. **PLATEAU DE SERVICE ROND BORDÉ**
round serving tray
MVM x1
CS 20



ROUGE PLUS

Vi EQUIPEMENT

160 Avenue Paul Vaillant Couturier

93120 LA COURNEUVE

tel.: +33 (0)1 75 43 77 96

fax: +33 (0)1 75 43 77 97

site web: www.rougeplus.com
email: contact@rougeplus.com